

# LA MODERNITÉ RÉINVENTÉE

*Sur la riviera, cette villa avant-gardiste des années soixante trouve un nouveau souffle sans renier son passé.* TEXTE SANDRA GIAMPETRUZZI PHOTO YVES ANDRÉ



En contrebas de la villa, la piscine s'encastre discrètement dans la pente.





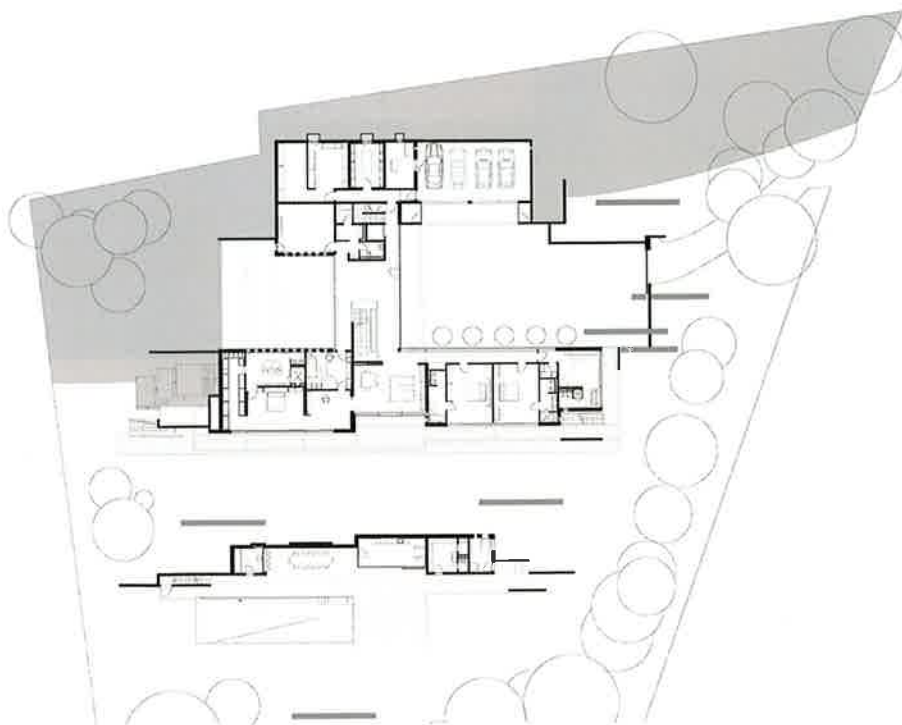


Le bâtiment tout en longueur épouse naturellement la pente.





A l'abri de sa pergola, la villa est idéalement protégée tout en bénéficiant d'une large luminosité.





Dans le hall d'entrée, l'escalier en bois invite à gravir ses marches.





Le bois est l'un des trois matériaux de prédilection de la maison.

Au nord, un élément entièrement vitré relie les deux ailes du bâtiment.



Les salles de bains ont été travaillées avec de la pierre bleue de Belgique poncée.



Les ouvertures agissent comme des cadres sur le paysage extérieur.